

Einstellwerte für "H"Streuteller

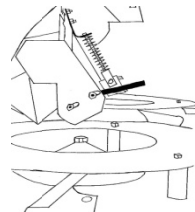


Düngertyp: Ureum Granules 46%, Yara Sluiskil

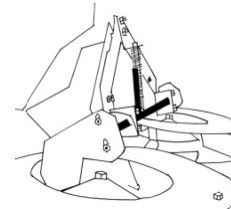
Tellertyp: "H"

Streuen auf dem Acker					Grenzstreuen mit Grenzstreugetriebe				
Arbeitsbreite	Umdr. Ackerstreuen	Rutsche pos. Ackerstreuen	Skala B pos.	Flügel pos.	Grenzstreugetriebe	Umdr. Grenzstreuen	Rutsche pos. links	Rutsche pos. rechts	Verteilklappe anwenden
24m	540	0,0	120	■	12-28m	700	8,0	2,0	✘
28m	700	1,0	120	■	12-28m	800	8,0	4,0	✘
30m	800	0,0	120	■	28-36m	700	8,0	5,0	✘
32m	800	1,0	120	■	28-36m	900	5,0	2,0	✘
36m	900	4,0	120	■	28-36m	900	6,0	5,0	✘

Verteilklappe



✘



✓

*Alle Einstellwerte gelten nur als Anhaltswerte, notwendige Korrekturen sollten nach einer Streuprobe erfolgen. Bredal empfiehlt immer eine Streuprobe als Kontrolle der Einstellwerte zu machen.