

Einstellwerte für "H"Streuteller

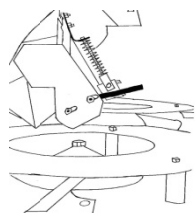


Düngertyp: Schwefelsaures Ammoniak 21% N gran. ZAT AS 2000, Tarmow PL

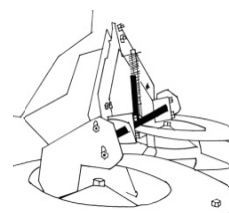
Tellertyp: "H"

Streuen auf dem Acker					Grenzstreuen mit Grenzstreugetriebe				
Arbeitsbreite	Umdr. Ackerstreuen	Rutsche pos. Ackerstreuen	Skala B pos.	Flügel pos.	Grenzstreugetriebe	Umdr. Grenzstreuen	Rutsche pos. links	Rutsche pos. rechts	Verteilklappe anwenden
24m	900	0,0	120	■	12-28m	800	0,0	0,0	✓
28m	800	0,0	120	■	12-28m	900	0,0	0,0	✓
30m	900	0,0	120	■	28-36m	700	4,0	2,0	✗
32m	900	2,0	120	■	28-36m	800	6,0	4,0	✗
36m	1000	4,0	120	■	28-36m	900	8,0	6,0	✗

Verteilklappe



✗



✓

*Alle Einstellwerte gelten nur als Anhaltswerte, notwendige Korrekturen sollten nach einer Streuprobe erfolgen. Bredal empfiehlt immer eine Streuprobe als Kontrolle der Einstellwerte zu machen.