

Einstellwerte für "H"Streuteller

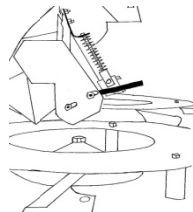


Düngertyp: Piamon 33%

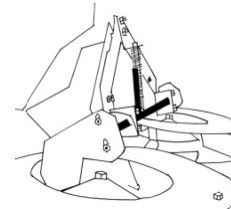
Tellertyp: "H"

Streuen auf dem Acker					Grenzstreuen mit Grenzstreugetriebe				
Arbeitsbreite	Umdr. Ackerstreuen	Rutsche pos. Ackerstreuen	Skala B pos.	Flügel pos.	Grenzstreugetriebe	Umdr. Grenzstreuen	Rutsche pos. links	Rutsche pos. rechts	Verteilklappe anwenden
24m	900	0,0	120	■	12-28m	800	0,0	0,0	✓
28m	900	3,0	120	■	12-28m	1000	3,0	3,0	✓
30m	900	5,0	120	■	28-36m	900	5,0	5,0	✓
32m	900	6,0	120	■	28-36m	1000	6,0	6,0	✓
36m	1000	8,5	120	■	28-36m	1000	8,5	8,5	✓

Verteilklappe



x



✓

*Alle Einstellwerte gelten nur als Anhaltswerte, notwendige Korrekturen sollten nach einer Streuprobe erfolgen. Bredal empfiehlt immer eine Streuprobe als Kontrolle der Einstellwerte zu machen.