

# Einstellwerte für "H"Streuteller

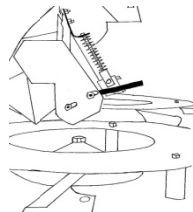


Düngertyp: Piagran 46%, SKW Piesteritz

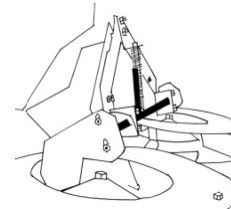
Tellertyp: "H"

Streuen auf dem Acker					Grenzstreuen mit Grenzstreugetriebe				
Arbeitsbreite	Umdr. Ackerstreuen	Rutsche pos. Ackerstreuen	Skala B pos.	Flügel pos.	Grenzstreugetriebe	Umdr. Grenzstreuen	Rutsche pos. links	Rutsche pos. rechts	Verteilklappe anwenden
24m	540	0,0	120	■	12-28m	700	9,0	6,0	✘
28m	800	1,0	120	■	28-36m	600	3,0	1,0	✘
30m	800	2,5	120	■	28-36m	700	4,5	2,5	✘
32m	800	4,0	120	■	28-36m	800	6,0	4,0	✘
36m	800	8,0	120	■	28-36m	900	9,0	8,0	✘

Verteilklappe



✘



✓

\*Alle Einstellwerte gelten nur als Anhaltswerte, notwendige Korrekturen sollten nach einer Streuprobe erfolgen. Bredal empfiehlt immer eine Streuprobe als Kontrolle der Einstellwerte zu machen.