

DANSK

Kalibrering af skala indstilling på SPC spredeværk K-maskiner

For at tjekke skala indstillingen på en K maskine er korrekt benyttes ”kalibreringsfingeren” (scale 120)



Kalibreringsfingeren



position af finger ved



skala værdi 120

”Fingeren” skal følge nedløbspladen, som vist på det midterste billede ovenfor, samtidig skal den røre tallerknen, og kanten af ”kineserhatten” herpå.

Når kalibreringsfingeren er i position som vist på billedet, skal skalaen på udtræksarmen stå på 120 (billede til højre). Hvis ikke denne skala viser 120, løsnes de to skruer der holder skala pilen, og denne sættes til de 120 på skalaen, hvorefter indstillingerne skulle passe igen.

ENGLISH

Checking scale setting on SPC spread units.

To set in the right scale value by mounting or verifying the settings, it's now possible by using this new calibration finger.



Calibration finger



Finger in position



Scale value 120

The calibration finger has to touch the downshute plate and at the same time touch the spread disc and also touch the cone on top of the spread disc.

When the calibration finger is in it's right position the scale value must be 120.

If not the scale needs to be adjusted by loosening the 2 screws on each arm for holding the spread unit.

Deutsch

Einstellanweisung vom Scale auf Streuwerksträgerärme.

Um die Plazierung der Scala auf die beiden Trägerärme zu prüfen, soll der Kalibrierfinger wie auf Bild 1 dargestellt benötigt werden..

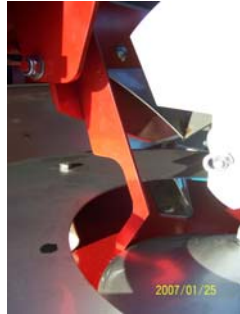


Bild 1 Kalibrierfinger

Bild 2 Messposition

Bild 3 Skala

Die Kalibrierfinger soll an der Rutschenplatte liegen und auf der Streuteller am kannte der konischen Deckel liegen, siehe Bild 2.

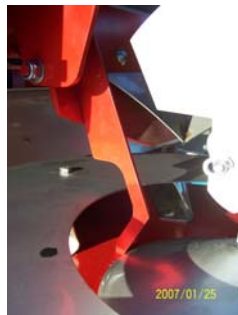
Der Skala auf Bild 3 soll auf 120 stehen.

Wenn verstellt werden soll dann muss die 2 Schrauben gelockert werden, und nach den Einstellung wieder gespannt werden.

РУССКИЙ

Проверка установки шкалы на разбрасывателях СПС.

Для правильной установки необходимой величины или проверки установленной величины на шкале используется калибровочный палец.



Калибровочный палец Палец, установленный в требуемое положение Шкала с установленной величиной 120

Калибровочный палец устанавливается в такое положение, при котором, он должен соприкоснуться с пластиной нижнего желоба и, одновременно, с разбрасывающим диском и конусом в верхней части разбрасывающего диска.

Когда калибровочный палец установлен в правильное положение, шкала должна показывать установленную величину в 120.

Если указатель показывает другую величину, ее необходимо откорректировать ослабив 2 болта на каждом из рычагов, поддерживающих разбрасывающее устройство.