

Einstellwerte für "H"Streuteller

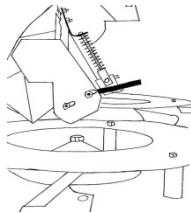


Düngertyp: Jonava ø2,4mm Prill

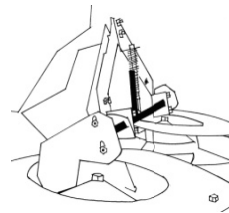
Tellertyp: "H"

Streuen auf dem Acker					Grenzstreuen mit Grenzstreugetriebe				
Arbeitsbreite	Umdr. Ackerstreuen	Rutsche pos. Ackerstreuen	Skala B pos.	Flügel pos.	Grenzstreugetriebe	Umdr. Grenzstreuen	Rutsche pos. Grenzstreuen links	Rutsche pos. Grenzstreuen rechts	Verteilklappe anwenden
18m	800	5,0	120	■	12-28m	700	5,0	5,0	✓
20m	800	5,0	120	■	12-28m	750	5,0	5,0	✓
24m	700	3,0	120	○	12-28m	800	5,0	5,0	✗
28m	700	6,5	120	○	***Bei Grenzstreuen auf 28m muss die Einstellung wie bei Ackerstreuen verwendet werden				

Verteilklappe



✗



✓

*Alle Einstellwerte gelten nur als Anhaltswerte, notwendige Korrekturen sollten nach einer Streuprobe erfolgen. Bredal empfiehlt immer eine Streuprobe als Kontrolle der Einstellwerte zu machen.