

Einstellwerte für "H"Streuteller

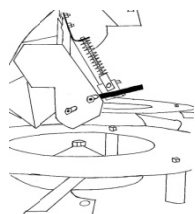


Düngertyp: Ammonsulfat ZAT AS_MACRO „super“ ø2,4mm Tarmow PL

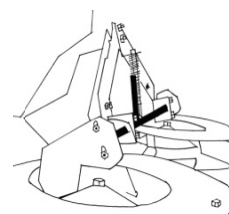
Tellertyp: "H"

Streuen auf dem Acker					Grenzstreuen mit Grenzstreugetriebe				
Arbeitsbreite	Umdr. Ackerstreuen	Rutsche pos. Ackerstreuen	Skala B pos.	Flügel pos.	Grenzstreugetriebe	Umdr. Grenzstreuen	Rutsche pos. links	Rutsche pos. rechts	Verteilklappe anwenden
24m	1000	1,0	120	O	12-28m	900	3,0	3,0	✘
28m	1000	3,5	120	O	12-28m	1000	4,5	4,5	✘
30m	1000	5,5	120	O	28-36m	900	8,0	5,5	✘
32m	1200	5,5	120	O	28-36m	1000	8,0	7,0	✘
36m	1200	7,5	100	O	28-36m	1200	9,0	8,0	✘

Verteilklappe



✘



✓

*Alle Einstellwerte gelten nur als Anhaltswerte, notwendige Korrekturen sollten nach einer Streuprobe erfolgen. Bredal empfiehlt immer eine Streuprobe als Kontrolle der Einstellwerte zu machen.