

Einstellwerte für "H"Streuteller

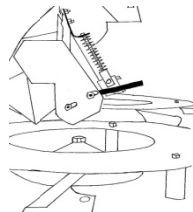


Düngertyp: Alzon 46

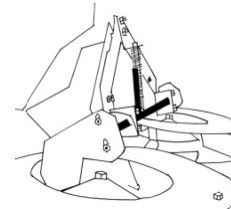
Tellertyp: "H"

Streuen auf dem Acker					Grenzstreuen mit Grenzstreugetriebe				
Arbeitsbreite	Umdr. Ackerstreuen	Rutsche pos. Ackerstreuen	Skala B pos.	Flügel pos.	Grenzstreugetriebe	Umdr. Grenzstreuen	Rutsche pos. links	Rutsche pos. rechts	Verteilklappe anwenden
24m	800	0,0	120	■	12-28m	700	0,0	0,0	✓
28m	800	1,0	120	■	12-28m	800	0,0	0,0	✓
30m	800	2,0	120	■	12-28m	1000	2,0	2,0	✓
32m	800	3,5	120	■	28-36m	900	5,0	3,5	✗
36m	800	8,0	120	■	28-36m	900	9,0	8,0	✗

Verteilklappe



✗



✓

*Alle Einstellwerte gelten nur als Anhaltswerte, notwendige Korrekturen sollten nach einer Streuprobe erfolgen. Bredal empfiehlt immer eine Streuprobe als Kontrolle der Einstellwerte zu machen.